

Die digitale Bürette **TITREX** ist ideal für eine schnelle und sensitive Titration in 10 µl-Schritten. Mit einem Instrument wird ein Titrationsvolumen bis 99,99 ml abgedeckt. Mit der neuen **TITREX** wird die Titration besonders sparsam: Kein Tropfen Reagenz wird unnötig verbraucht! Von der Entlüftung als Vorbereitung für eine genaue Titration bis zum Ende der Titration – das Reagenz, das nicht zum Titrieren benötigt wird, fließt wieder zurück in die Flasche! Die Genauigkeit und die Präzision des Gerätes sind hervorragend, unsere Fehlergrenzen sind besser als die Vorgaben der ISO 8655. Außerdem können bis zu 1000 Messwerte gespeichert werden, die anschließend auf dem PC transferiert und mit der mitgelieferten Software gelesen werden können.



Digitale Anzeige

Drehknopf

Feinjustierung mit dem zusätzlichen Drehknopf für eine präzise Titration / Dosierung



nur mit der feinjustierten Version verfügbar

Reset-Taste / Kalibrierungs-Taste

TIT-Taste: Titrationsmodus

DOS-Taste: Dosierungsmodus

MEM-Taste: Datenspeicherung

Die gemessenen Werte können in dem internen Speicher des Gerätes festgehalten werden. Diese können zu einem späteren Zeitpunkt auf einen PC transferiert und mithilfe der mitgelieferten Software gelesen werden.

Ausstoßkanüle mit Kanülenhalter

- 0° Dosierung und Titration
- 90° Entlüftung im geschlossenen System
- 180° Halteposition, 100% tropffrei



# Dosierung und Titration in einem Instrument



## Schnelle und präzise Volumeneinstellung

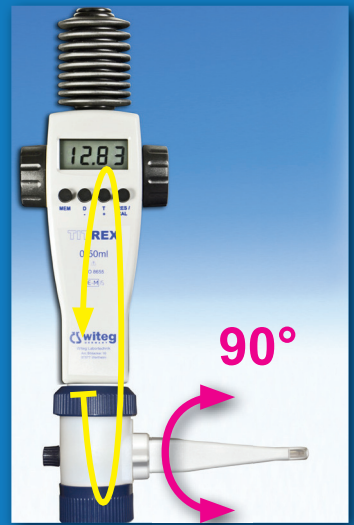
Das Volumen, das dispensiert bzw. titriert werden soll, wird über die Drehknöpfe eingestellt.

Wählen Sie zwischen Dosierungs- und Titrationsmodus, indem Sie die „DOS“- beziehungsweise die „TIT“-Taste drücken.

Je nach Modus, gibt die digitale Anzeige das titrierte, beziehungsweise das dosierte Volumen wieder.

## Perfektionierte Entlüftung ohne Reagenzverlust

Drehen Sie die Kanüle um 90°. Durch kurzes Pumpen entfernen Sie die Luft aus dem System ohne Reagenzverlust. Die Flüssigkeit fließt zurück in den Behälter! Nach 2-3 Dosierungen im geschlossenen System ist Ihre digitale Bürette frei von Luft und einsatzbereit. Diese besondere Eigenschaft ist auch nützlich, um verbliebene Restmengen an Reagenzien zurück in die Flasche zu pumpen. Praktisch: Funktioniert auch wenn Sie sich in der Volumenwahl geirrt haben.



## 360°- drehbarer Ventilkopf für zusätzliche Sicherheit

Egal wie fest Sie die Bürette auf die Reagenzflasche aufschrauben, mit einem Handgriff drehen Sie die Kanüle so, dass dessen Etikett beim Arbeiten mit der **TITREX** immer sichtbar ist.

Die Verwendung von Adaptern schränkt diese Funktion nicht ein.

## 100% tropffreies System für Ihre Sicherheit

Mit einer Drehung der Kanüle um 180° stellen Sie sicher, dass die Flüssigkeit restlos in die Flasche zurückfließt. Ihre **TITREX** ist in dieser Position sicher eingestellt: Es ist kein Nachtropfen möglich. Auch ein versehentliches Betätigen des Kolbens führt nicht zu unkontrolliertem Ausstoß von Flüssigkeit.



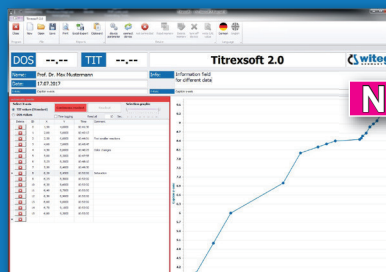
## Einfache Rekalibrierung des Kolbens für eine lange Lebensdauer

Wenn Sie **TITREX** als Messgerät nach ISO 9001 und GLP benutzen, müssen Genauigkeit und Reproduzierbarkeit regelmäßig überprüft und dokumentiert werden.

Durch Drücken der CAL-Taste wird die Kalibrierungsfunktion aktiviert. Nach der Messung des Nennvolumens können die Werte über die +/- Tasten angepasst werden. **TITREX** kann auch für Lösungen unterschiedlicher Dichte und Viskosität eingestellt werden. **TITREX** kann ebenfalls mit der mitgelieferten Software **TITREXSOFT** rekalibriert werden.

## TITREXSOFT

Im Lieferumfang enthalten



Durch den Zugriff auf den Speicher der **TITREX** können alle Werte auf einen PC übertragen werden – keine Übertragungsfehler mehr! Die komplett neu entwickelte Software hilft die gespeicherten Daten zu verarbeiten. Die Werte können entweder in Echtzeit während der Titration oder später übertragen werden. Über die Protokollierungsfunktion können die Daten zusammen mit dem automatisch erstellten Graphen gedruckt oder gespeichert werden.



Ein Instrument  
für alle Volumina

## Digitale Bürette

## Ihre Vorteile auf einen Blick:

- hochwertiges Präzisionsinstrument, hergestellt in Deutschland
- höchste Genauigkeit und Präzision, unsere Fehlergrenzen sind besser als die Vorgaben der ISO 8655-3
- beständig gegen die meisten Säuren und Laugen
- **0% Reagenzverlust aufgrund der Rückdosierung**
- um 360° drehbarer Ventilkopf für Ihre Sicherheit
- duale Funktion: Dosierung und Titration
- ein Instrument für jeden Volumenbereich bis 50 ml als Dispenser, bis 99,99 ml als Bürette
- schnelle und präzise Volumeneinstellung
- vertikale Ventile – keine Sedimentation, keine Kontamination
- 100% tropffrei durch einzigartige, um 180° drehbare Kanüle
- keine Übertragungsfehler durch die automatische Wertespeicherung und der Möglichkeit der Übertragung auf einen PC über eine RS232 Schnittstelle (USB-Adapter optional)
- Kalibrierung: standardmäßig mit Wasser bei 20°C
- Vormerken des nächsten Kalibriertermins möglich
- Rekalibrierung für Medien anderer Dichte möglich z.B. zur Bestimmung des Säuregrades von Milch
- leicht zerlegbar und zu reinigen, Ventilkopf autoklavierbar bei 121°C
- NiMH 1,2V 2100mAh Batterie
- automatischer Abschaltung nach 3 Minuten
- Einzelzertifikat, CE-Markierung und Seriennummer
- DE-M Kennzeichnung gemäß der Deutschen MessEV

**0% Reagenzverlust**

TITREX inklusive Software und RS232 Verbindungskabel

Ausführung	Volumen	witeg		ISO 8655-3		Bestellnummer
		Genauigkeit	Variationskoeffizient	Genauigkeit	Variationskoeffizient	
	ml	± ml	≤ ml	± ml	≤ ml	
Standard	0-50	0,03	0,01	0,1	0,05	5 497 050
Feinjustierung	0-50	0,03	0,01	0,1	0,05	5 497 150

## Lieferumfang

TITREX, Ansaugrohr, Ausstoßkanüle, Bedienungsanleitung, Einzelzertifikat, Seriennummer, Ladegerät mit EU- und US-Adapter, Software TITREXSOFT, RS232 Verbindungskabel, Gewindeadapter A25, A28, GL32/45, S40

## Medienberührende Teile:

Alle medienberührenden Teile sind aus chemisch-resistenten Materialien hergestellt: Platinfeder, Keramikventilkugeln, PTFE-Kolben, Ventil und Zylinder aus Borosilikatglas 3.3

Optionales Zubehör für TITREX und allgemeine Titrationsanwendungen

Art	Bestellnummer
TITREXSOFT (im Lieferumfang der digitalen Bürette TITREX enthalten) unterstützt alle manuellen Titrationsanwendungen, automatische Graphenerstellung, Protokollierungsfunktion, Zugriff auf den Speicher der digitalen Bürette TITREX	<b>NEU ENTWICKELT</b> 5 497 900
RS232 auf USB-Adapter zum Verbinden einer RS232-Schnittstelle mit einem USB-Anschluss	5 497 920